

# Aviso de Ciclón Tropical en el Océano Atlántico

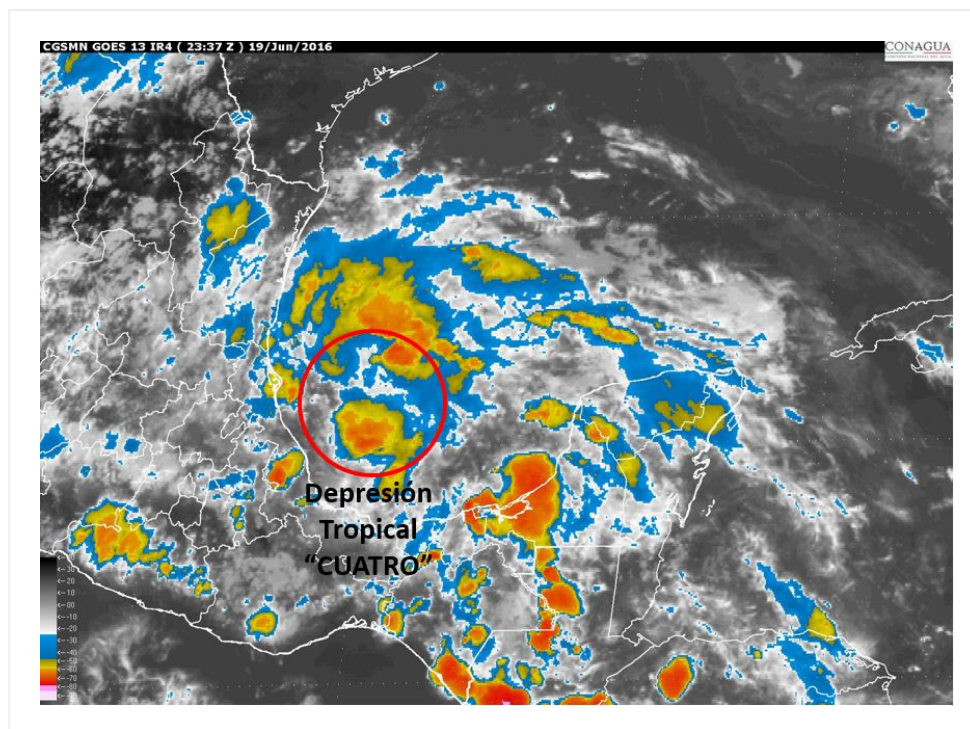
**No. Aviso: 02**

Ciudad de México a 19 de Junio del 2016.

**Emision: 19:15h**

Servicio Meteorológico Nacional, fuente oficial del Gobierno de México, emite el siguiente aviso:

## Síntesis: Depresión tropical No. 4



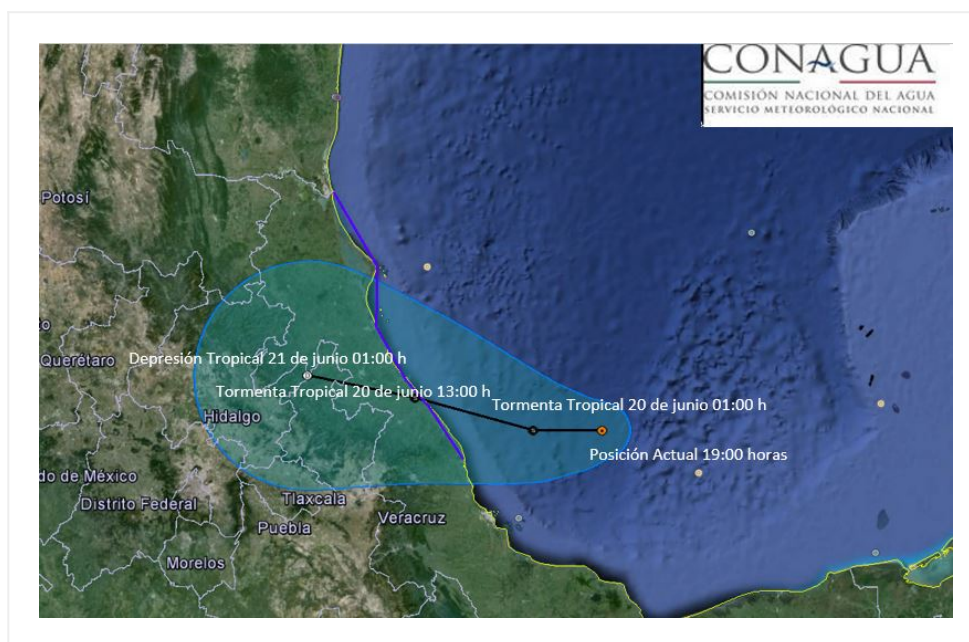
### Situación Actual:

La Depresión Tropical No. 4 en el Golfo de México, mantiene su desplazamiento hacia el oeste, acercándose a las costas de Veracruz.

Condiciones Actuales		
Hora local (hora gmt)	19:00 (00:00 GMT del día 20 de junio)	
Ubicación del centro del ciclón	Latitud Norte: 20.0°	Longitud Oeste: 95.0°
Distancia al lugar más cercano	150 km al noreste de Puerto de Veracruz, Ver., y a 285 km al este-sureste de Tuxpan, Ver.	

<b>Condiciones Actuales</b>	
<b>Zona de vigilancia [Se establece en coordinación con el CMRE- MIAMI]</b>	Zona de prevención por efectos de tormenta tropical desde Laguna Verde, Ver., hasta Río Pánuco, Ver.
<b>Desplazamiento actual:</b>	Oeste (270°) a 13 km/h
<b>Vientos máximos [km/h]:</b>	Sostenidos: 55 km/h      Rachas: 75 km/h
<b>Presión mínima central [hpa]:</b>	1009 hPa
<b>Pronóstico de lluvia</b>	Potencial de tormentas intensas con puntuales torrenciales en Veracruz y Puebla, intervalos de lluvias muy fuertes con tormentas puntuales intensas en Tamaulipas, Oaxaca, Chiapas y Tabasco; intervalos de chubascos fuertes con tormentas puntuales muy fuertes en San Luis Potosí, Hidalgo, Querétaro y Campeche, intervalos de chubascos con tormentas puntuales fuertes en Tlaxcala y Quintana Roo y lluvias con intervalos de chubascos en Yucatán. Además de oleaje de 2.5 a 3.5 m en las costas de Tamaulipas, Veracruz y Tabasco.
<b>Recomendaciones</b>	Extremar precauciones a la población en general en las zonas de los estados mencionados por lluvias, viento y oleaje (incluyendo la navegación marítima) y atender las recomendaciones emitidas por las autoridades del Sistema Nacional de Protección Civil, en cada entidad.

<b>PRONÓSTICO VALIDO AL DÍA/HORA LOCAL TIEMPO CENTRO</b>	<b>LATITUD NORTE</b>	<b>LONG. OESTE</b>	<b>VIENTOS [Km/h]</b>	<b>CATEGORÍA</b>	<b>UBICACIÓN (en km)</b>
<b>20/01h</b>	20.0	95.7	65/85	Tormenta Tropical	80 km al este-noreste de Laguna Verde, Ver., y a 100 km al nor-noreste de Puerto de Veracruz, Ver.
<b>20/13h</b>	20.3	96.9	65/85	Tormenta Tropical	20 km al noroeste de Nautla, Ver., y a 25 km al sur-sureste de Tecolutla, Ver.
<b>21/01h</b>	20.5	98.0	35/55	Depresión Tropical	90 km al suroeste de Tuxpan, Ver., y a 105 km al oeste de Tecolutla, Ver.



**Imagen de trayectoria de la Depresión Tropical "Cuatro"**

Aviso No.	Fecha / Hora local CDT	Lat. Norte	Long. Oeste	Distancia más cercana (km)	Viento mín. / rachas	Categoría	Avance
01	19 jun / 16:00	19.9	94.7	170 km al este-noreste de Puerto de Veracruz, Ver., y a 305 km al este-sureste de Tuxpan, Ver.	55/75	Depresión Tropical	Hacie el oeste (270°) a 13 km/h
02	19 jun / 19:00	20.0	95.0	150 km al noreste de Puerto de Veracruz, Ver., y a 285 km al este-sureste de Tuxpan, Ver.	55/75	Depresión Tropical	Oeste (270°) a 13 km/h

**EL SIGUIENTE AVISO SE EMITIRÁ A LAS 22:15 HRS TIEMPO DEL CENTRO O ANTES SI OCURREN CAMBIOS SIGNIFICATIVOS**

**Pronosticador:** Alex Ramírez Olvera

**Revisó:** Juana Díaz González